



European Pact for  
Integration

# Broszura Projektu

Funded by the Asylum, Migration and Integration Fund  
(AMIF) of the European Union

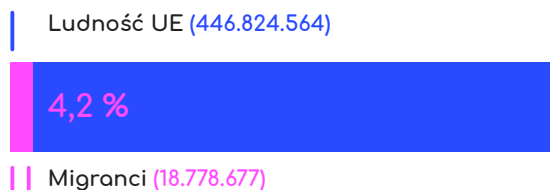


Projekt Europejski Pakt na rzecz Integracji ma na celu wyjście z koncepcyjnego kryzysu przez podniesienie jakości istniejących lokalnych strategii integrujących migrantów. Odbywa się to przez zastosowanie eksperymentalnego szeregu działań związanych z określeniem i wdrożeniem strategii integracji migrantów w 7 miastach europejskich takich jak: [Kartagena](#), [Kluž-Napoka](#), [Dietzenbach](#), [Linköping](#), [Lublin](#), [Ravenna](#), [Ryga](#).

AMIF-2018-AG-INTE-1, Lokalne i regionalne sieci integracji.  
Umowa o udzielenie dotacji Nr 863614.

# Informacje ogólne

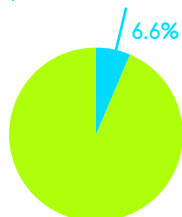
Łączna liczba migrantów w ogólnej liczbie ludności UE w 2019 r.



Dane: EU-27  
Źródło: Eurostat

Bezrobotni obywatele UE a bezrobotni obywatele państw spoza UE, 2019

Bezrobotni w UE ogółem  
(26.809.473 osób)

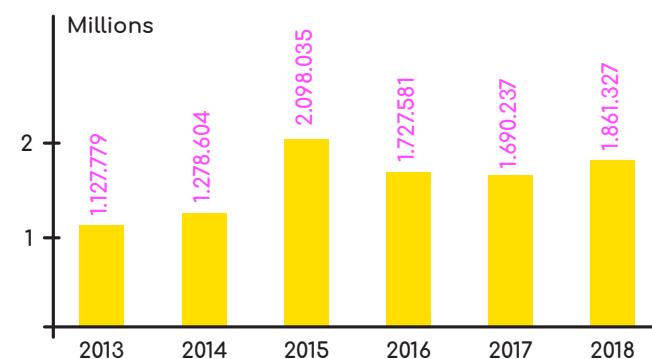


Dane: EU-27  
Źródło: Eurostat

Bezrobotni migranci ogółem  
(2.328.556 osób)



Przeptywy migracyjne



Dane: EU-27  
Źródło: Eurostat

Według Eurostatu 4,5 mln osób emigrowało do krajów UE w 2018 r., z czego połowa to osoby spoza UE - obywatele państw trzecich. Obecnie w krajach członkowskich Unii Europejskiej mieszka ponad 22 miliony obcokrajowców. Ta szczególna grupa często napotyka bariery prawne i społeczno-ekonomiczne w procesie integracji pod względem zatrudnienia, edukacji, dostępu do gospodarki narodowej i integracji społecznej. Statystyki Eurostatu dotyczące integracji migrantów na rynku pracy pokazują, że w 2018 r. stopa bezrobocia w UE dla migrantów

urodzonych poza UE była o 5,8% wyższa niż w przypadku rodzimych mieszkańców. Umiejętność skutecznego włączania migrantów do społeczeństwa i wykorzystywanie ich kompetencji do wzrostu społecznego i gospodarczego UE ma ogromne znaczenie. Miasta, które są magnesem dla migrantów, to miejsca, w których potrzeba zapewnienia integracji imigrantów stanowi szansę, której nie można zmarnować, i stanowi przełomową zmianę dla całego społeczeństwa.

# Podejście EPI

Projekt przewiduje zastosowanie zróżnicowanej metodologii obejmującej działania w terenie, bezpośrednie badania i działania sieciujące, zarówno na poziomie miasta, jak i UE, które zostaną wdrożone w **4 etapach**:

## 1 Wewnętrzny przegląd polityk miast międzykulturowych

Przeglądy będą zgodne z metodologią Rady Europy opartej na [Indeksie Miast Międzykulturowych \(ICC\)](#). Narzędzie to opiera się na wskaźnikach, które pozwalają na określenie pozycji miast w odniesieniu do integracji międzykulturowej.

## 2 Procesy projektowania wspólnej polityki

Bazując na wynikach przeglądu, Miasta zaangażują się w proces tworzenia wspólnej polityki, której efektem będzie [Miejska Strategia Integracji](#) przy wsparciu lokalnych interesariuszy. Strategie będą zawierać przynajmniej jeden z wymienionych obszarów: włączenie, mieszkalnictwo, dostęp do podstawowych usług w tym usług zdrowotnych, wymiany kulturowej, integracji na rynku pracy.

## 3 Testowanie Miejskiej Strategii Integracji

Wdrożenie strategii będzie angażowało różnorodne podmioty miejskie. W trakcie całego procesu miasta będą wspierane przez [partnerów technicznych i ekspertów zewnętrznych](#) posiadających duże doświadczenie w tej dziedzinie (np. Rada Europy, Komitet Naukowy) w ramach indywidualnych i zbiorowych działań szkoleniowych, mających na celu budowanie potencjału.

## 4 Europejski Pakt na rzecz Integracji

Na poziomie europejskim, partnerzy wypuszczą w świat [Europejski Pakt na rzecz Integracji](#), który rozpowszechni metody i wyniki projektu w celu wsparcia procesu integracji migrantów również w miastach spoza konsorcjum, tym samym podnosząc rangę projektu.

# Cele i Kluczowe Rezultaty

Ogólnym celem projektu jest usprawnienie wymiany wiedzy między 7 miastami europejskimi (Kartagena, Kluż-Napoka, Dietzenbach, Linköping, Lublin, Rawenna, Ryga) poprzez utworzenie Europejskiego Paktu na rzecz Integracji migrantów na poziomie lokalnym. Zostanie to osiągnięte poprzez opracowanie skutecznych strategii obejmujących co najmniej jeden z następujących obszarów w każdym mieście: włączenie, mieszkalnictwo, dostęp do podstawowych usług, w tym usług zdrowotnych, wymiana kulturowa, integracja na rynku pracy. Szczegółowymi celami EPI będą:

## CELE

1

Ocena działań miast w zakresie integracji migrantów na podstawie Przeglądu Międzykulturowego

2

Wybór i zaangażowanie publicznych i prywatnych lokalnych interesariuszy do udziału w procesie opracowywania polityki miejskiej

3

Wspólne projektowanie kompleksowych strategii wspierania integracji migrantów w obszarach priorytetowych określonych w każdym mieście

## KLUCZOWE REZULTATY

Do 20 interesariuszy w każdym mieście zaangażowanych w tworzenie Przeglądu Międzykulturowego; wydanie 1 Raportu w każdym Mieście

Organizacja 1 Dnia Otwartego, 3 Okrągłych Stołów w każdym mieście z udziałem lokalnych interesariuszy (organizacji pozarządowych, organizacji społeczeństwa obywatelskiego, władz publicznych oraz prywatnych przedsiębiorstw działających w dziedzinie integracji)

Zdefiniowanie 1 Miejskiej Strategii Integracji w każdym mieście; organizacja tygodniowego szkolenia w ramach EPI, przygotowanie Miast do wdrożenia strategii w odpowiednim czasie i w skuteczny sposób

# Cele i Kluczowe Rezultaty

## CELE

4

Uruchomienie, wdrożenie, monitorowanie i ocena Miejskich Strategii na rzecz Integracji

5

Zwiększenie rozpoznawalności projektu i budowanie partnerstwa w celu ulepszenia metod i wyników projektu na poziomie europejskim

6

Podniesienie świadomości na temat znaczenia integracji i kluczowych komunikatów projektowych

## KLUCZOWE REZULTATY

Organizacja 1 wydarzenia inauguracyjnego i 5 spotkań projektowych w każdym mieście, dostarczanie raportów z oceną działań

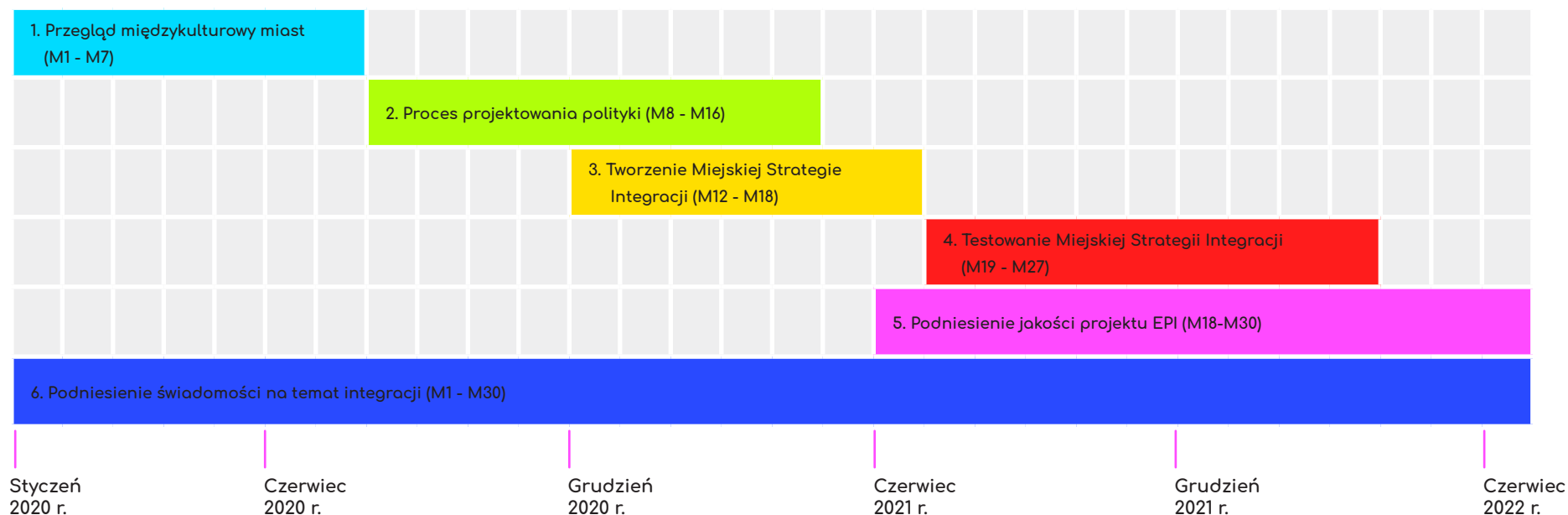
Unijna konferencja w Mediolanie, 1 krajowa konferencja w każdym mieście, 4 warsztaty - replikacja działań otwarta dla miast i innych władz lokalnych spoza partnerstwa

Stworzenie 1 strony internetowej projektu, 4 kanałów mediów społecznościowych (FB, IG, LK, TW), materiałów promocyjnych (kwartalne newslettery, 1 broszura, 1 ulotka, 4 infografiki), 3 video

# Harmonogram

Okres trwania projektu Styczeń 2020 – Czerwiec 2022 (M1 do M30)

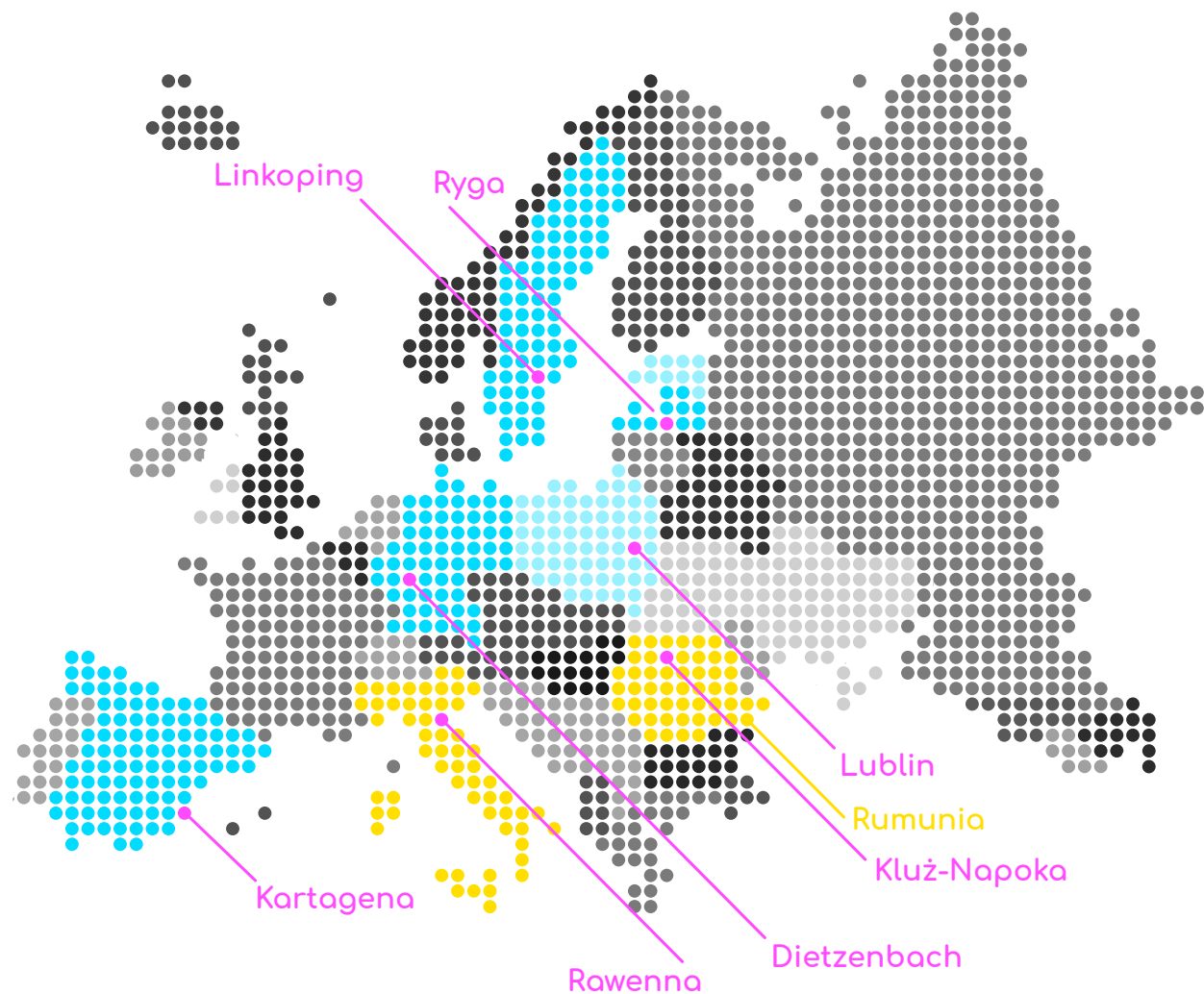
(M oznacza miesiąc)



# Partnerzy EPI

Współpraca między państwami opiera się na działaniach 13 partnerów projektu z 8 krajów Unii Europejskiej (Estonia, Niemcy, Włochy, Łotwa, Polska, Rumunia, Hiszpania i Szwecja):

- **PATRIR**  
(Rumunia), koordynator projektu
- **Consortio Comunità Brianza**  
(Włochy), współkoordynator projektu
- **7 miast Unii Europejskiej**  
Kartagena, Kluż-Napoka, Dietzenbach, Linköping, Lublin, Rawenna, Ryga
- **4 partnerów technicznych**  
Asociación Ciudades Interculturales (Hiszpania),  
Creative Ideas (Łotwa), Pro Arbeit (Niemcy),  
TREE (Estonia)





# Partnerzy EPI



[www.epi-project.com](http://www.epi-project.com)



European Pact for  
Integration