



European Pact for
Integration

Folleto del proyecto

Funded by the Asylum, Migration and Integration Fund
(AMIF) of the European Union



El proyecto del 'Pacto Europeo para la Integración' tiene por objeto salir de una lógica de emergencia para mejorar la calidad de las estrategias locales de inclusión. Lo hace a través de la experimentación de un amplio conjunto de acciones que conducen a la definición y aplicación de estrategias para la integración de personas migrantes en 7 ciudades europeas: [Cartagena](#), [Cluj](#), [Dietzenbach](#), [Linköping](#), [Lublin](#), [Ravenna](#), [Riga](#).

AMIF-2018-AG-INTE-1, Redes de integración local y regional.
Acuerdo de subvención No 863614.

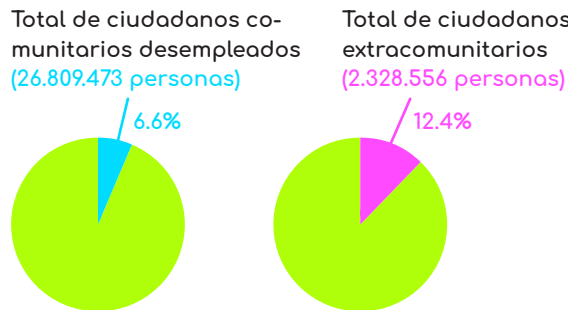
Antecedentes

Cantidad total de migrantes sobre la población total de la UE en 2019



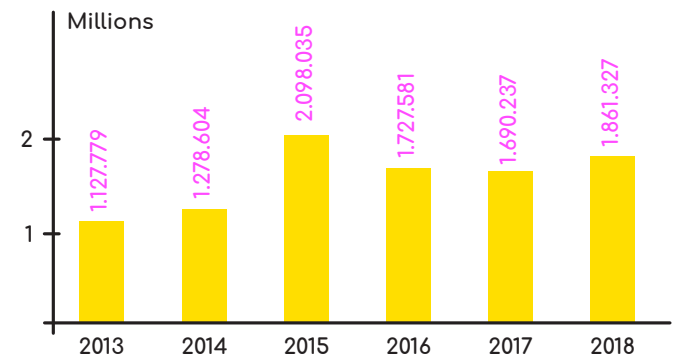
Datos: EU-27
Fuente: Eurostat

Desempleo de ciudadanos de la UE vs. Desempleo de ciudadanos no pertenecientes a la UE, 2019



Datos: EU-27
Fuente: Eurostat

Total Flujo de migrantes



Datos: EU-27
Fuente: Eurostat

Según Eurostat, un total de 4,5 millones de personas emigraron a la UE durante 2018, siendo la mitad de ellas de países extracomunitarios, es decir, 'nacionales de terceros países'. En la actualidad, hay más de 22 millones de no nacionales que viven en los Estados miembros de la Unión Europea. Este grupo en particular se enfrenta a menudo a barreras jurídicas y socioeconómicas en el proceso de integración en lo que respecta al empleo, la educación, el acceso a la economía general y la inclusión social. Las estadísticas de Eurostat sobre la integración de los inmigrantes en el mercado laboral muestran que, en 2018, la tasa de desempleo de la

UE para las personas migrantes nacidas fuera de la UE es un 5,8% más alta que la tasa de la población autóctona. La capacidad de incluir efectivamente a las personas migrantes en la sociedad y de poner de relieve su capacidad de contribuir al crecimiento social y económico de la Unión Europea es de suma importancia. Las ciudades, al ser polos de atracción de la migración, son espacios donde la inclusión de las personas migrantes se presenta como una oportunidad que no se debe desaprovechar y como un cambio disruptivo de juego para toda la sociedad.

Enfoque EPI

El proyecto prevé una metodología mixta que incluye actividades sobre el terreno, investigación directa y acciones de creación de redes tanto a nivel de ciudad como de la UE. EPI se desplegará en **4 fases**:

1 Análisis interculturales internos

Las evaluaciones seguirán la metodología del Consejo de Europa basada en el [Índice de Ciudades Interculturales \(ICC\)](#). Esta herramienta contiene un número de indicadores sólidos que facilitan la identificación y comunicación de la situación de una ciudad en relación con la integración intercultural.

2 Procesos de co-diseño de políticas

Sobre la base de los resultados del análisis, las ciudades participarán en un proceso de diseño conjunto de [políticas destinado a generar estrategias de integración](#) con el [apoyo de agentes locales](#). Las estrategias abordarán una o más de las siguientes cuestiones: inclusión, vivienda, acceso a los servicios básicos, incluidos los servicios de salud, intercambios culturales, integración en el mercado laboral.

3 Testando las estrategias de integración de ciudad

La aplicación de la Estrategia entrañará la participación de diferentes actores de la ciudad, ya que se necesita la sinergia y la complementariedad de las políticas y medidas para lograr una mayor integración. A lo largo de todo el proceso, las ciudades contarán con el apoyo de [expertos](#) con amplia experiencia en la materia (por ejemplo, el Consejo de Europa, un Comité Científico) que llevarán a cabo actividades individuales y colectivas formativas.

4 Pacto Europeo para la Integración

A nivel europeo, las Ciudades socias pondrán en marcha el [Pacto Europeo para la Integración](#), en el que se difundirán los métodos y resultados del proyecto. El objetivo será apoyar el proceso de integración de las personas migrantes también en las ciudades que no forman parte del consorcio, y fomentar alianzas para garantizar la sostenibilidad y ampliar el proyecto llevándolo un desarrollo más amplio.

Objetivos & Resultados clave

El objetivo general del proyecto es facilitar el intercambio de conocimiento entre siete ciudades europeas (Cartagena, Cluj, Dietzenbach, Linkoping, Lublin, Rávena, Riga) mediante la creación de un Pacto Europeo que fomente la integración de las personas migrantes a nivel local. Esto se logrará mediante la elaboración de estrategias eficaces que aborden una o más de las siguientes cuestiones en cada ciudad: inclusión, vivienda, acceso a los servicios básicos, incluidos los servicios de salud, intercambios culturales, integración en el mercado laboral. Los objetivos específicos de EPI serán:

OBJETIVOS

- 1** Evaluar las políticas públicas locales en relación a la integración de personas migrantes desde un enfoque intercultural
- 2** Seleccionar e involucrar a entidades locales públicas y privadas para que participen en un proceso de diseño de políticas
- 3** Co-diseñar estrategias integrales para fomentar la integración de los nacionales de terceros países en las áreas prioritarias identificadas en cada ciudad

RESULTADOS CLAVE

Hasta 20 agentes participan en cada ciudad apoyando el proceso de análisis; producción de un Informe por parte de cada ciudad

Organización de una jornada de puertas abiertas, 3 mesas redondas en cada ciudad abiertas a la participación de agentes locales (ONGs, asociaciones de base comunitaria, autoridades públicas y privadas y empresas que trabajan en el ámbito de la integración y la inclusión)

Definición de una Estrategia de Integración de Ciudad en cada ciudad; organización de una Semana de Capacitación, apoyo a las ciudades para implementar las estrategias de manera oportuna y efectiva

Objetivos & Resultados clave

OBJETIVOS

4

Lanzar, aplicar, supervisar y evaluar las estrategias de integración de las ciudades

5

Aumentar la visibilidad del proyecto y crear alianzas para mejorar las metodologías y los resultados del proyecto a nivel europeo

6

Concienciar sobre la importancia de la integración y los mensajes clave del proyecto

RESULTADOS CLAVE

Organización de un evento de lanzamiento y 5 reuniones del Pacto de Integración de Ciudad, entrega de informes de evaluación

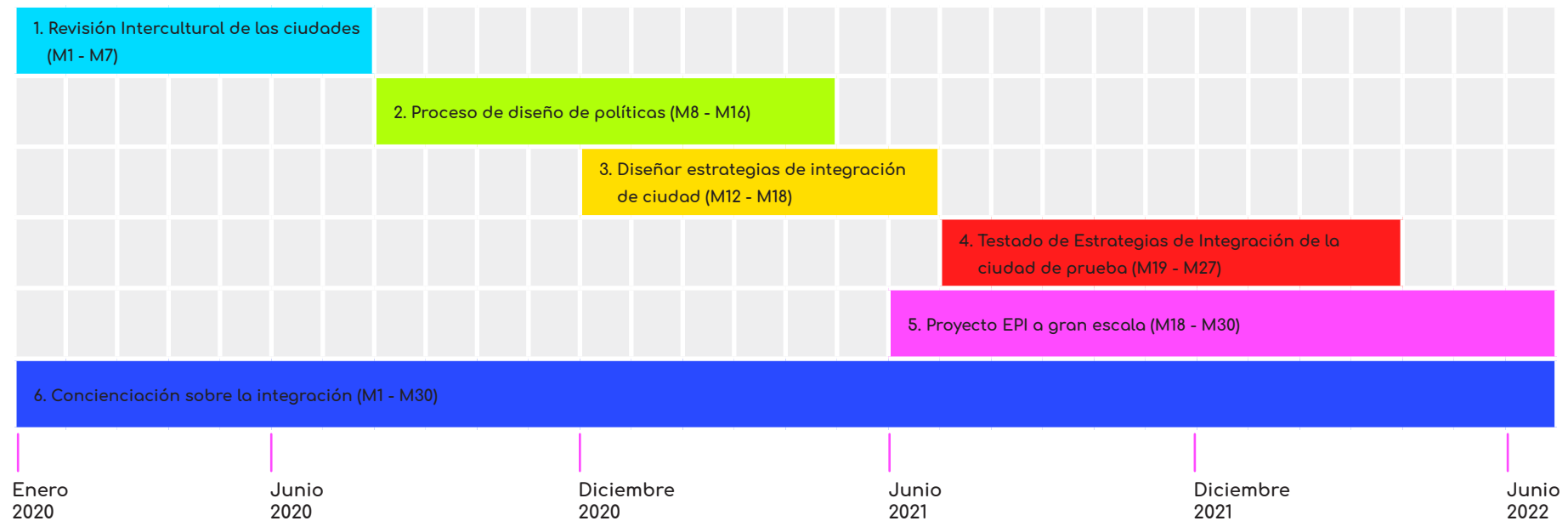
Conferencia de la UE en Milán, una conferencia nacional por ciudad, cuatro talleres abiertos a las ciudades y otras autoridades locales externas al consorcio

Creación de una página web del proyecto, cuatro canales de redes sociales (Facebook, Instagram, LinkedIn, Twitter), materiales de promoción (boletines trimestrales, un folleto, un prospecto, 4 infografías), 3 vídeos

Calendario

Calendario global Enero 2020 – Junio 2022 (M1 to M30)

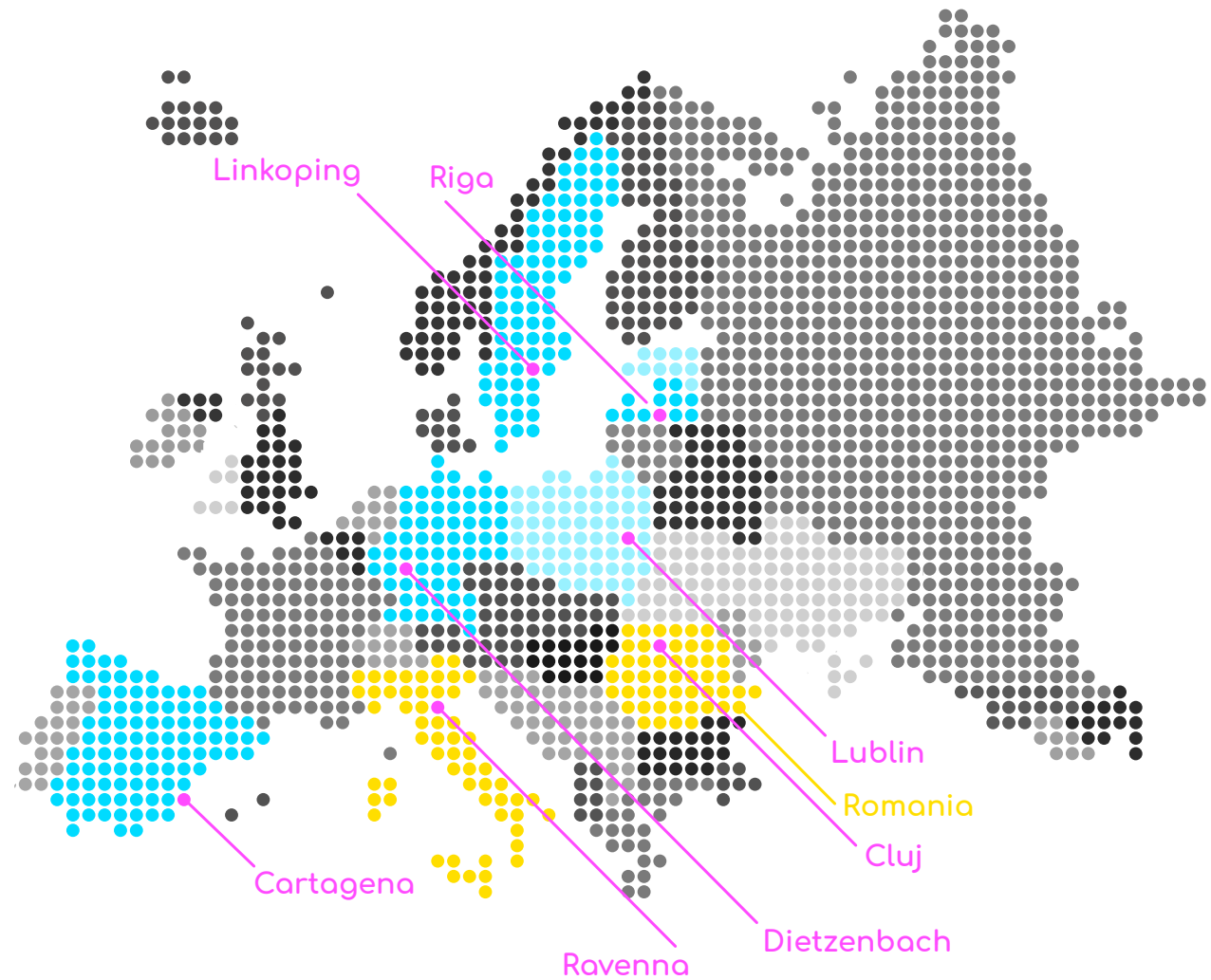
(M significa meses)



EPI Socios

El consorcio está formado por 13 socios de proyecto de 8 países de la UE (Alemania, España, Estonia, Italia, Letonia, Polonia, Rumania y Suecia):

- **PATRIR** (Rumanía), el coordinador del proyecto
Consorzio Comunità Brianza (Italia), co-coordinador del proyecto
- **7 Ciudades europeas**
Cartagena, Cluj, Dietzenbach, Linkoping, Lublin, Ravenna, Riga
- **4 socios técnicos**
Asociación Ciudades Interculturales (España), Creative Ideas (Letonia), Pro Arbeit (Alemania), TREE (Estonia)



EPI Socios



www.epi-project.com



European Pact for
Integration