



European Pact for Integration



Funded by the Asylum, Migration
and Integration Fund (AMIF)
of the European Union

This infographic was funded by the European Union's Asylum, Migration and Integration Fund under grant agreement No 863614. The content of this infographic represents the views of the author only and is his/her sole responsibility. The European Commission does not accept any responsibility for use that may be made of the information it contains.

Gleichheit



werden gemessen durch den

Intercultural City (ICC) Index

Dieses Instrument wurde vom Programm „Interkulturelle Städte“ des Europarats entwickelt.

Der Index bewertet anhand einer Reihe von aussagekräftigen Indikatoren den Grad der interkulturellen Integration einer Stadt. Dieses Instrument zeigt auf, wo die Städte in den verschiedenen Regierungs-/Politikbereichen stehen, die für die Förderung der interkulturellen Integration zuständig sind und auf welche Bereiche sich die Anstrengungen in Zukunft konzentrieren sollten.

INTERKULTURALITÄT



Anerkennung der Vielfalt



Interaktion

EPI CC Überprüfungsverfahren

Die Stadtbürger sind Menschen unterschiedlicher Nationalität, Herkunft, Sprache und Religion. Die Stadt bekämpft aktiv Diskriminierung und passt ihre Verwaltung, Institutionen und Dienstleistungen den Bedürfnissen einer vielfältigen Bevölkerung an, um mit kulturellen Konflikten umzugehen und die gesellschaftliche Teilhabe der Menschen am Leben zu fördern.

SCHRITT

1

STÄRKUNG DER KOMPETENZEN



Wo:
Cluj-Napoca



Wer:
7 europäische Städte
und 6 technische
Partner



Was:
2-tägiger Workshop über
die Nutzung des ICC und
die Ergänzung seiner
Ergebnisse mit qualitativen
Daten.

2 tage

SCHRITT

2

ÜBERPRÜFUNG DES INTERKULTURELLEN STADT-INDEX

Datenerhebung mittels Fragebogen und Bewertung



88 Fragen & 12 Themen

- Engagement
- Interkulturelle Perspektive
- Mediation und Konfliktbewältigung
- Sprache
- Medien & Kommunikation
- Internationaler Ausblick
- Interkulturelle Perspektive & Kompetenz
- Begrüßung von Neuankömmlingen
- Regierung & Staatsbürgerschaft
- Antidiskriminierung
- Partizipation
- Interaktion

ARBEITSFORSCHUNG UND ANALYSE

Die Städte geben eine erste Antwort auf den Fragebogen und führen Untersuchungen zur Integrations- und interkulturellen Politik auf lokaler und nationaler Ebene durch.

STAKEHOLDERS' ENGAGEMENT

Die Städte engagieren öffentliche und private Organisationen durch Interviews und Fokusgruppen zur Validierung der ICC Index-Ergebnisse und vertiefen die Gebiete, auf die die Strategien der Städte angewendet werden.

SCHRITT

3

PEER RÜCKBLICK UND TREFFEN

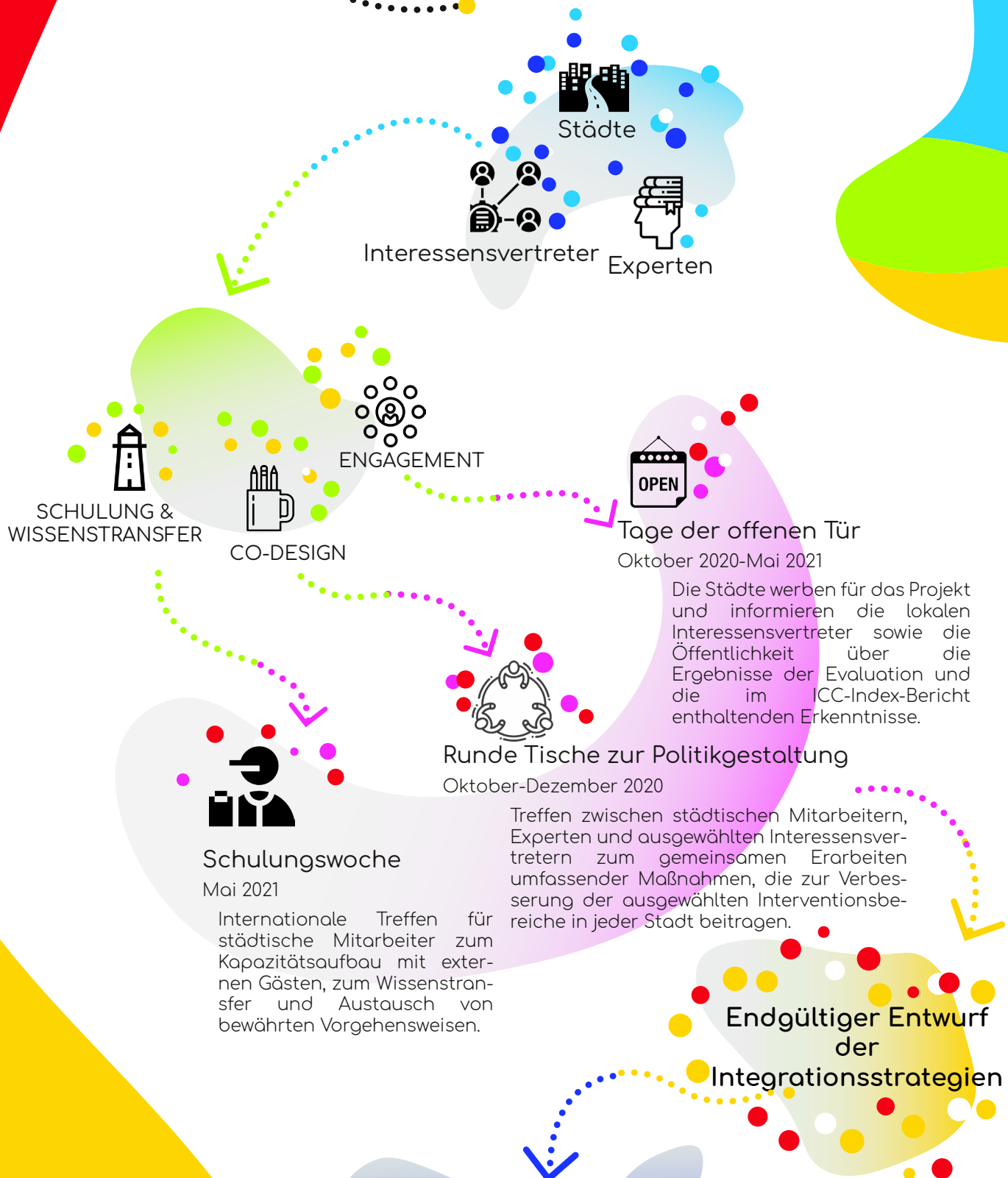
Die Daten des Fragebogens werden von Experten des Europarats im Hinblick darauf überprüft, die Ergebnisse des Überprüfungsverfahrens zu evaluieren und die gemeinsamen Trends der Städte zu identifizieren.



Berichterstattung über die Beurteilung

...WAS KOMMT DANACH?

METHODIK zur GESTALTUNG der STÄDTISCHEN INTEGRATIONSSTRATEGIEN



WAS KOMMT DANACH?...