

EPI - Eiropas Integrācijas pakts Izaicinājumi un risinājumi pilsētām, kuras izstrādā integrācijas politikas un stratēģijas

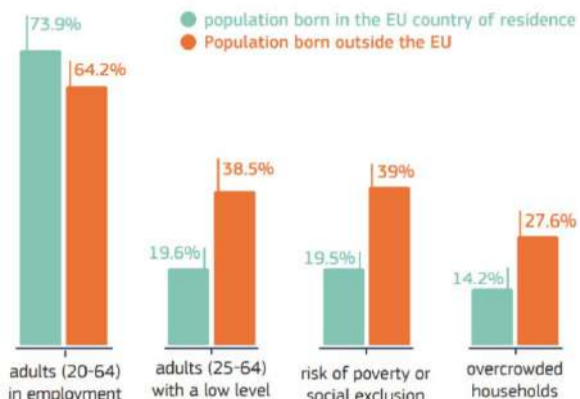
EIROPAS KOMISIJAS JAUNIE RĪCĪBAS PLĀNI

Kopš dibināšanas jaunā Eiropas Komisija, kuru vada Urzula fon der Leiena, ir strādājusi pie jauniem rīcības plāniem migrācijas, integrācijas un iekļaušanas jomās. Īpaši jāpiemin divas jaunas iniciatīvas, kuras ir izziņotas pēdējo mēnešu laikā:

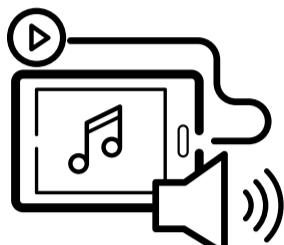
1. Jaunais migrācijas un patvēruma pakts - dokuments, kas nodrošina efektīvas procedūras, ar skaidru atbildības sadalījumu starp dalībvalstīm, kā arī jauns mehānisms priekšlikums ar elastīgām ieguldījumu iespējām attiecībā uz integrācijas procedūrām un atbalstu.



2. Rīcības plāns par integrāciju un iekļaušanu 2021. - 2027. gadam. Rīcības plāns veicina iekļaušanu, atzīstot migrantu nozīmīgo ieguldījumu ES un pārvarot šķēršļus, kas var kavēt migrantu izcelsmes cilvēku (kā jauniebraucēju, tā arī pilsoņu) līdzdalību un iekļaušanu Eiropas sabiedrībā. Plāns ir veidots pēc principa, ka iekļaušanai integrācijai nepieciešami gan migrantu, gan uzņemošās sabiedrības centieni, un tajā ir noteiktas jaunas darbības, kas balstītas uz iepriekšējā (2016. gada) rīcības plāna sasniegumiem.



IETEIKUMI



1. BBC dokumentālo filmu apraide BBC World Service veido lielsku apraižu sēriju par dažādiem tematiem. Ieejot viņu arhīvā no 2015. gada, Jūs atradīsiet sēriju ar nosaukumu „Migrācijas gads” (The Year of Migration), kas stāsta par migrācijas jautājumiem un iepazīstina ar dažādiem viedokļiem.

2. Freakonomics: Vai migrācija pieder pie cilvēka pamattiesībām? Daudzi cilvēki pozīst šo tīmekļa apraižu, ņemot vērā tās stabilo pozīciju visklausītāko apraižu topa augšgalā. Tas ir jautrs un informatīvs raidījums, kas izgaismo dažādas tēmas plašajā ekonomikas laukā. Viena no viņu 2015. gada epizodēm bija veltīta migrācijai, un tajā šī tēma tiek izpētīta bez ilūzijām, uzdodot mums jautājumu: vai migrācija pieder pie cilvēka pamattiesībām?

PROJEKTS „EIROPAS INTEGRĀCIJAS PAKTS” KO MĒS ESAM PAVEIKUŠI LĪDZ ŠIM?

Pirmais projekta gads bija vērst uz katras pilsētas prioritāro jomu novērtēšanu, izmantojot Starpkultūru pilsētas pārskata metodiku un izstrādājot vietējam kontekstam un izvēlētajai prioritārajai jomai pielāgotus ieteikumus.

Zemāk jūs varat redzēt pilsētu izvēlētas prioritārās jomas. 2021. gadā EPI koncentrējas uz pilsētas integrācijas stratēģiju izstrādi, pamatojoties uz vietējo ekspertu sniegtajiem ieteikumiem prioritārajās jomās. Stratēģiju projektus izvērtēs Zinātniskā komiteja, kuru veido starptautiski augsta līmeņa eksperti migrācijas un integrācijas jomā.

Pēc pilsētu integrācijas stratēģiju izvērtēšanas katra pilsēta izmēģinās savu stratēģiju, iesaistot vietējās ieinteresētās puses, publiskā sektora iestādes un vietējās migrantu kopienas, lai novērtētu, kādi pasākumi ir bijuši veiksmīgi un kas jāuzlabo, kādi pasākumi ir ilgtspējīgi, un kādi būs nākamie soļi. Pamatojoties uz izmēģinājuma posma rezultātiem, līdz gada beigām tiks veikts otrais stratēģijas novērtējums, lai nodrošinātu pilsētas integrācijas stratēģiju gala versijās iekļauto darbību atbilstību, precizitāti un ilgtspēju.

Pilsēta	Prioritārās jomas
Kartohena	Kaimiņattiecības, politiskā līdzdalība un apņemšanās
Kluža-Napoka	Izglītība un darbs
Dīcenbaha	Nodarbinātība un jauniešu līdzdalība
Linšēpinga	Pozitīvas mijiedarbības veicināšana
Ļubļina	Nodarbinātība, izglītība, plašsaziņas līdzekļi
Ravenno	Nodarbinātība un mājokļi
Rīga	Valoda, izglītība, mijiedarbība

FAKTI UN SKAITĻI - VAI JŪS ZINĀJĀT?

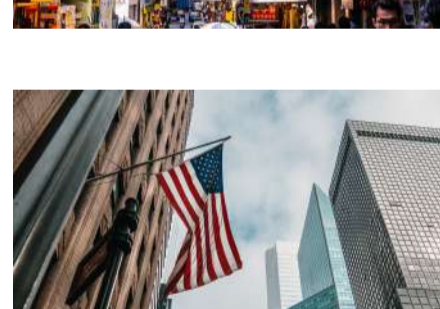
Mūsu projekts norisinās Eiropā, tāpēc mēs bieži esam runājuši par skaitļiem, kas saistīti ar migrāciju un integrāciju Eiropā, un kurus varat atrast **Eiropas Komisijas** oficiālajā vietnē. Tomēr ir svarīgi zināt, kas notiek pasaulē, un vienmēr saglabāt globālu skatījumu un perspektīvu.



Pasaules iedzīvotāju īpatsvars, kuri ir dzimuši vienā valstī un dzīvo citā, ir 3,4%. Šis skaitlis nepārtraukti pieaug: kopējais citā valstī iecelojušo skaits 2017. gadā bija 257,7 miljoni, no kuriem 48,4% bija sievietes; 2000. gadā migrantu skaits bija 173 miljoni, toties 1980. gadā - 102 miljoni.



Kontinents, kurā ir visvairāk iecelojotāju, ir Āzija ar gandrīz 80 miljoniem imigrantu, kam seko Eiropa ar 77 miljoniem. Procentuāli tomēr tieši Okeānijā ir visvairāk iecelojotāju, kas veido nedaudz vairāk par 20% tās iedzīvotāju. Otrajā vietā ar 16% atrodas Ziemeļamerika; Amerikas Savienotās Valstīs migrantu īpatsvars ir 15% un Kanādā 21%.

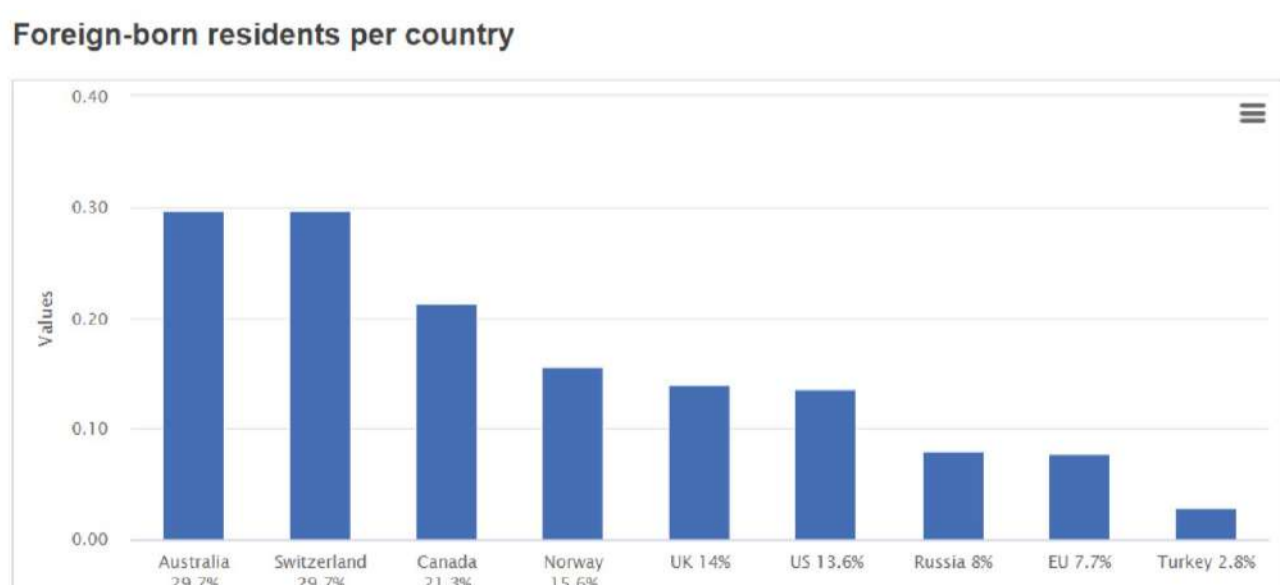


Runājot par atsevišķām valstīm, visvairāk iecelojotāju tomēr ir Amerikas Savienotās Valstīs (vairāk nekā 49 miljoni cilvēku), kam seko Saūda Arābija un Vācija ar 12,2 miljoniem un Krievija ar 11,7 miljoniem.



Runājot par iedzīvotāju skaitu procentos, situācija tomēr ir krasi atšķirīga. Pirmajā vietā iecelojotāju īpatsvara ziņā ir Kuvēita ar 88,4%, otrajā vietā ir Apvienotie Arābu Emirāti ar 88,4%, otrajā vietā ir Apvienotie Arābu Emirāti ar 88,4%, trešajā vietā ir Katara ar 65,2%, tām seko Lihtenšteina un Monako ar 65,1% un 54,9%.

Foreign-born residents per country



Šis dokuments atspoguļo tikai tā autoru, nevis Eiropas Kopienas viedokli. Šis darbs var balstīties uz datiem no avotiem, kas nav saistīti ar EPI projekta konsorciā dalībniekiem. Konsorciā locekļi neuzņemas atbildību par zaudējumiem vai kaitējumu, kas kādai trešajai personai radušies šādu datu kļūdu vai neprecizitāšu rezultātā. Informācija šajā dokumentā tiek sniegta "kāda, kāda tā ir", un netiek garantēta, ka informācija ir piemērota kādam konkrētam mērķim. Tās lietotājs informāciju izmanto, pats uzņemoties risku, un ne Eiropas Kopiena, ne kāds EPI konsorciā loceklis nav atbildīgs par jebkādu šīs informācijas izmantošanu.



www.epi-project.com
hello@epi-project.com

Project Partners:

