

EPI - European Pact for Integration projektet

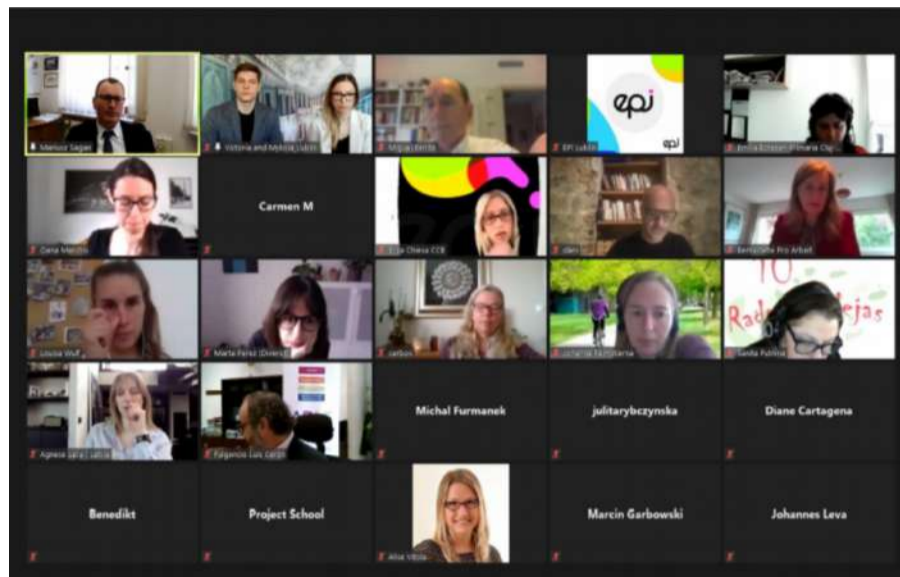
SENASTE NYTT?

Projektparterna har genomfört en "träningsvecka" under 10-12 maj 2021. Under tre dagars mötet fick EPI parterna tillsammans med ett team av externa experter ta del av välkända lärare och föreläsare inom områdena migration, integration, inklusion, media och berättelsekonst, samt arbetsmarknad och delaktighet.

Träningsveckan har erbjudit alla deltagare en möjlighet att utforska tidigare nämnda ämnesområden samt ta del av goda exempel från hela jorden samt träffa människorna bakom initiativen.

Projektparterna har identifierat prioriteringsområden i sina strategier samt vilka problem som kan relateras till kommande implementering via en SWOT analys har alla parter kunnat visa på styrkor, svagheter, möjligheter, och utmaningar i det som de ämnar implementera.

Målet med veckan var att förbereda städerna (och deras officiella representanter) inför implementeringen av strategierna på ett tidseffektivt sätt för att maximera effekterna. Veckan gav också möjlighet till parterna att ta del av och lära från varandras erfarenheter genom en-till-en samtal, via rollspel och informellt nätverkande. I huvudsak innehöll träningsveckan följande event:



1. Kamratgranskningsmöte, där tjänstepersoner från olika städer hade möjlighet att presentera strategierna som de har designat. Alla EPI parterna hade via detta tillfälle chansen att utbyta idéer tankar om de bästa exemplen. Det fanns också möjlighet att delta i workshops för att förvärva kunskaper som kan komma väl till pass under pilotfasen i projektet.

2. Tränings workshops, där externa gäster deltog, gästerna var representanter från allmänheten och näringslivet. De bidrog med olika perspektiv till ämnesområden som är relevant för migration och integration. För att nämna några så deltog en del tjänstepersoner från städerna som har lång erfarenhet avseende migration och integration, de var särskilt inbjudna för att delta med sig av sina erfarenheter.

3. Sammanträde för EPI:s vetenskapliga kommité, som utgörs av utvalda experter som stödjer städerna att designa och genomföra sina strategier. Under denna session gav de städerna generell feedback på strategierna samt bidrog med ett ramverk för ett internt samarbete för uppföljning och utvärdering av strategierna.

PILOT AV STÄDERNS INTEGRATIONSSTRATEGIER

Efter avslutande av den inledande designandet av strategierna som kulminerade i och med träningsveckan övergick projektet samtidigt in i pilotfasen avseende införandet av städernas strategier. Specifikt kommer implementering ske enligt tre steg:

1. Koordinationsstruktur (juni 2021- mars 2022): en expertgrupp formas i varje stad som utgörs av kommunala tjänstepersoner, EPIs tekniska parter och utvalda experter som leder och övervakar implementeringen av strategierna.

2. Kick off (juli 2021): Ett event i varje EPI-stad som delar med sig av de huvudsakliga aktiviteterna i strategierna.

3. Stadens integrationspakt (juli 2021- mars 2022): Sjätsätter de överenskomna pilot-strategierna, mäter och övervakar dessa. Formandet av en lokal utförarkommité kommer att ha en nyckelroll för framgången av införandet, denna grupp ska ha relevanta representanter från kommunala och privata aktörer relevanta för ämnet.

Strategins implementering kommer att utvärderas med hjälp av följande indikatorer och frågor:

Dimensioner	Huvudsakliga frågor för utvärderingen
RELEVANS	Är åtgärderna lämpliga i sammanhanget?
EFFEKTIVITET	Bidrar åtgärden till att nå stadens målsättning?
SAMHÄLLE	Är åtgärderna i linje med intressenter i samhället?
HÅLLBARHET	Är åtgärderna hållbara över tid?
EFFEKTIVITET	Använder staden resurserna på rätt sätt?
GENOMSLAG	Bidrar åtgärderna positivt till en verklig förändring?

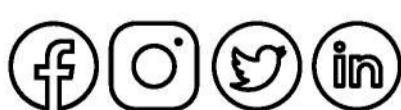
FAKTA & SIFFROR – Karta över migrationsområdet

Migration är fortfarande en viktig fråga för EU-medborgarna. Genom att göra globalamigrationsdata enkla att komma åt och använda tar Atlas of Migration 2020 upp en av prioriteringarna för den nya Europeiska kommissionen under de kommande årtiondena.

Atlas of Migration samlar harmoniserade, uppdaterade och validerade uppgifter om status för migration och demografi i 27 EU-medlemsstater och 171 länder och territorier/ områden utanför EU.

[Access the Atlas by clicking here.](#)

This project has received funding from the European AMIF programme under grant agreement N° 863614. This document reflects only the authors' view and not those of the European Community. This work may rely on data from sources external to the members of the EPI project Consortium. Members of the Consortium do not accept liability for loss or damage suffered by any third party as a result of errors or inaccuracies in such data. The information in this document is provided "as is" and no guarantee or warranty is given that the information is fit for any particular purpose. The user thereof uses the information at its sole risk and neither the European Community nor any member of the EPI Consortium is liable for any use that may be made of the information.



www.epi-project.com
hello@epi-project.com

Project Partners:

