

EPI - Europejski Pakt na rzecz Integracji

CO SIĘ DZIEJE?

Strategie Integracji EPI

Weszliśmy w ostatnią fazę projektu, gdzie miasta testują działania pilotażowe jako wstępny krok do sformalizowania własnych strategii integracyjnych.

Na poziomie lokalnym, każde miasto EPI ustala kroki, jakie należy podjąć w celu uchwaleniu Strategii Integracji Miasta, która ma być wspierana przez władze miasta, albo poprzez sformalizowanie procesu politycznego, który określi jego wdrożenie, albo poprzez bezpośrednie wdrożenie działań.

Na poziomie projektu partnerzy opracowują również wspólne ramy ze wszystkimi dotychczas wdrożonymi strategiami. Obejmie to ogólne wytyczne, najlepsze praktyki, studia przypadków i konkretne działania podejmowane przez każde miasto EPI, tak aby inne miasta UE i zainteresowane strony miały dostęp do tej wiedzy i ulepszały swoje własne polityki i środki.

Spotkanie ponadnarodowe

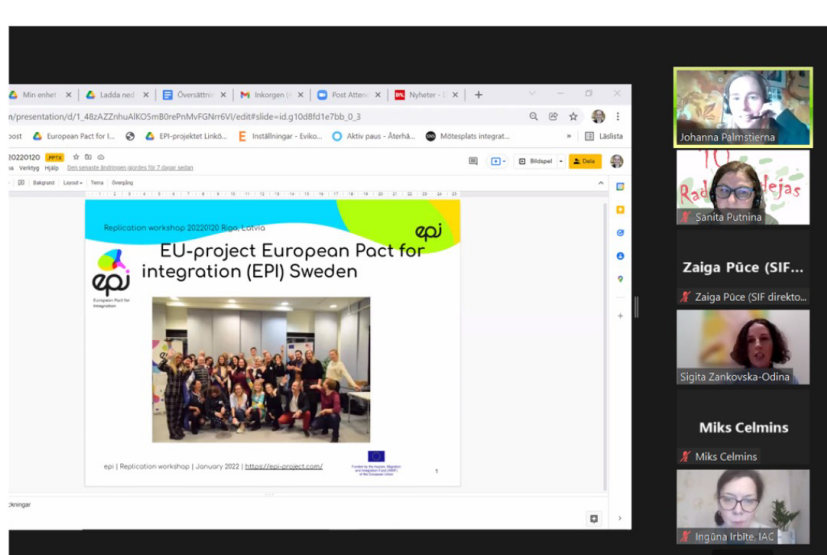
Partnerzy spotkają się w Cartagena w Hiszpanii w dniach 31 marca - 1 kwietnia 2022 r.

Spotkanie to będzie miało na celu podzielenie się wynikami działań pilotażowych i działań popularyzujących aktywności prowadzonych przez partnerów EPI, takich jak warsztaty replikacyjne, oraz zaplanowanie kolejnego kroku, takiego jak organizacja konferencji krajowych i organizacja Międzynarodowej Konferencji Podsumowującej projekt EPI (przewidziana na 30-31 maja 2022r. w Monza we Włoszech).

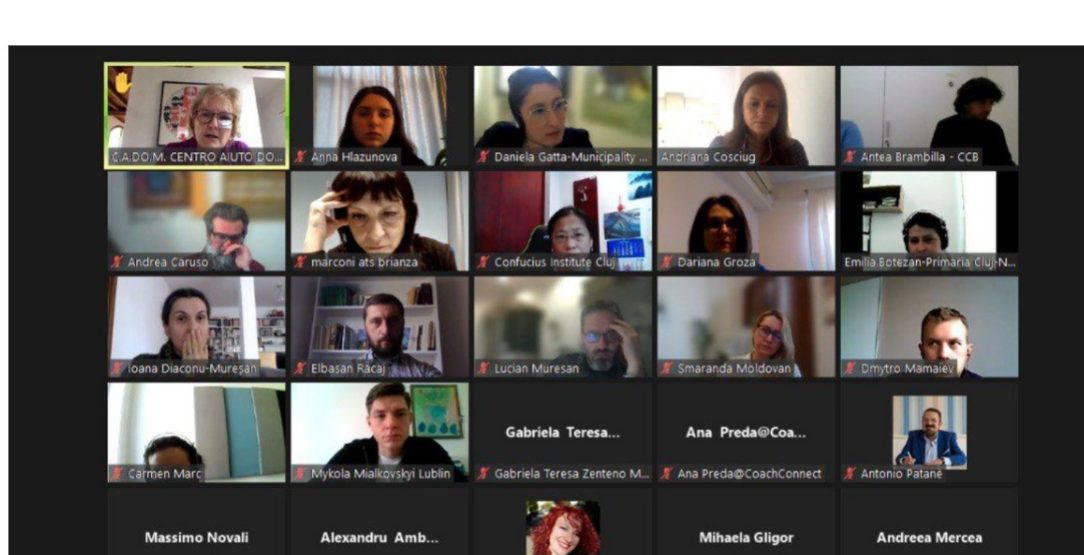
Warsztaty dobrych praktyk

Opierając się na działaniach miast EPI, a dokładnie na miejskich strategiach integracji, EPI organizuje 4 warsztaty mające na celu dzielenie się z innymi miastami wiedzą zdobytą w trakcie realizacji projektu, ułatwiając i umożliwiając im wdrożenie podobnej miejskiej inicjatywy integracyjnej, którą dostosują do swoich potrzeb.

Kto	Kiedy	Co
Riga, Creative Ideas	1/20/2022	Doskonała okazja do wymiany doświadczeń i dzielenia się wnioskami wyciągniętymi z projektu EPI na skalę europejską i lokalną. W wydarzeniu wzięło udział 43 uczestników reprezentujących tutejskie gminy, instytucje publiczne i organizacje pozarządowe.



Kurs	Kad	Kas
Cluj, Lublin, Rávena, Patrir, CCB	2/10/2022	Podkreślić i upowszechnić najlepsze działania podjęte przez Kluż, Lublin i Rawennę, mające na celu ułatwienie i wsparcie integracji obywateli pochodzących spoza Unii Europejskiej. Dostępna prezentacja wirtualnej biblioteki EPI, podsumowująca wszystkie praktyki opracowane przez miasta EPI.



Kurs	Kad	Kas
Cartagena, ACI	2/23/2022	Doświadczenie zarządzania różnorodnością w Kartagenie z interwencją różnych prelegentów w kontekście międzykulturowości z innowacyjnymi doświadczeniami, takimi jak inicjatywy dotyczące zarządzania różnorodnością religijną i warsztaty edukacyjne prowadzone w szkołach
Dietzenbach, Linköping, Pro Arbeit	2/28/2022	Podczas wydarzenia przedstawiciele Miast Linköping i Dietzenbach zaprezentują główne działania i osiągnięcia w zakresie integracji międzynarodowych obywateli. Zaczną od Indeksu Miast Międzykulturowych Rady Europy i będą kontynuowane podczas sesji, podczas których wszyscy uczestnicy będą dzielić się swoimi doświadczeniami i najlepszymi praktykami

Zasoby

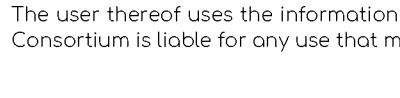
Ostatni biuletyn Europejskiej Sieci Migracyjnej

Biuletyny ESM to kwartalne biuletyny zawierające aktualne informacje na temat ostatnich wydarzeń w UE i poszczególnych krajach w zakresie migracji i azylu, a także przegląd najważniejszych statystyk, publikacji, wydarzeń i wydarzeń ESM.

Kliknij tutaj, aby pobrać biuletyn

Kliknij tutaj, aby pobrać biuletyn Flash

This project has received funding from the European AMIF programme under grant agreement N° 863614. This document reflects only the authors' view and not those of the European Community. This work may rely on data from sources external to the members of the EPI project Consortium. Members of the Consortium do not accept liability for loss or damage suffered by any third party as a result of errors or inaccuracies in such data. The information in this document is provided "as is" and no guarantee or warranty is given that the information is fit for any particular purpose. The user thereof uses the information at its sole risk and neither the European Community nor any member of the EPI Consortium is liable for any use that may be made of the information.



www.epi-project.com

hello@epi-project.com

Project Partners:

